

P A C E M
I N M O B I L I A R I A

UNIVERSIDAD PRIVADA

PUERTO PEÑASCO, SONORA

UBICACIÓN



Puerto Peñasco, Sonora

P A C E M
I N M O B I L I A R I A

UNO DE LOS DESTINOS MÁS IMPORTANTES Y CON MAYOR CRECIMIENTO EN MÉXICO



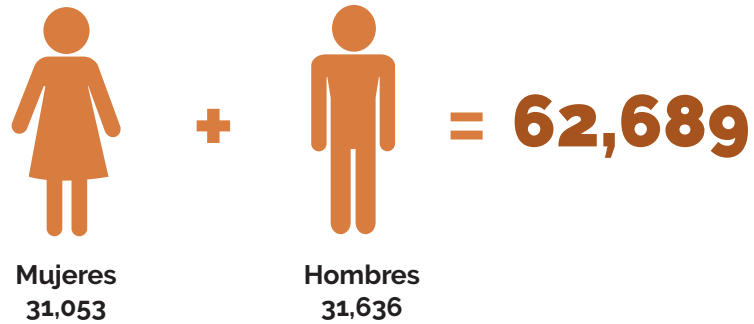
Puerto Peñasco es una ciudad mexicana ubicada en el noroeste del estado de Sonora en la zona del gran desierto de Altar.

Es uno de los destinos turísticos más importantes del norte de México, y es considerado el destino con mayor crecimiento en los últimos años del país.

Se ubica a 97 km de Sonoyta en la frontera con Estados Unidos y a 457.2 km de Hermosillo, la capital estatal. La ciudad se encuentra en la pequeña franja de tierra que une a la península de Baja California con el resto de México.

PUERTO PEÑASCO	
Extensión	9,774 km ²
Población	62,689
Extensión	9.4 años de Estudio (promedio)

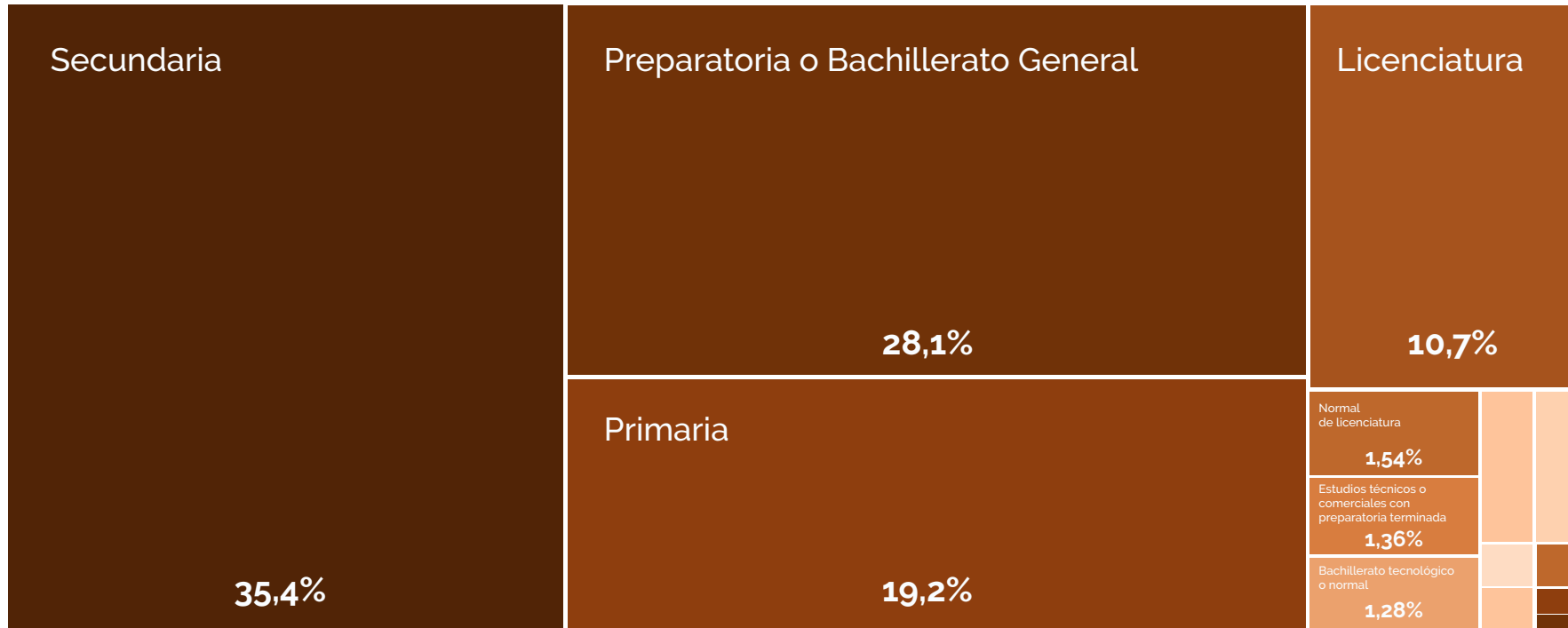
Población Total de Puerto Peñasco, 2020



*Representa el 2.1% de la Población
de la entidad (Sonora)*

Escolaridad	Población de 12 años o más	Condición de actividad económica					Tasa específica de participación económica (1)
		Población económicamente activa			Población no económicamente activa	No especificado	
		Total	Ocupada	Desocupada			
Total	49,286	32,109	31,617	492	17,073	104	65.15
Sin escolaridad	1,268	602	591	11	664	2	47.48
Primaria	9,685	5,340	5,230	110	4,325	20	55.14
Secundaria incompleta	4,333	1,594	1,556	38	2,731	8	36.79
Secundaria completa	12,728	9,089	8,936	153	3,616	23	71.41
Estudios técnicos o comerciales con primaria terminada	167	93	91	2	74	0	55.69
Educación Media Superior	13,408	9,299	9,171	128	4,092	17	69.35
Educación superior	7,591	6,051	6,001	50	1,534	6	79.71
No especificado	106	41	41	0	37	28	38.68

Niveles de escolaridad de la población de 15 años y más en Puerto Peñasco (Distribución de la población total)



POBLACIÓN

EDADES Y N.S.E

Población de Puerto Peñasco en la edad potencial para la plaza

- Existe un segmento potencial en edades pequeñas
- Un segmento que requiere de centros de entretenimiento y/o esparcimiento

	Población	Distribución
0 a 13 años	15,942	29%
14 a 17 años	4,641	9%
18 a 25 años	7,726	14%
26 a 35 años	9,727	18%
36 a 45 años	9,438	17%
46 a 55 años	7,117	13%

Fuente: INEGI

Distribución de N.S.E. en Puerto Peñasco

Alta	Distribución	Distribución	Distribución	Distribución	Distribución	Distribución
A/B	C+	C	C-	D+	D	E
4.98%	13.30%	22.37%	22.85%	16.08%	17.70%	2.74%

El 59.4% de la población se concentra en las clases bajas

Fuente: AMAI

EL PROYECTO

*El Proyecto
Universidad Privada*

PUERTO PEÑASCO, SONORA

P A C E M
I N M O B I L I A R I A

UBICACIÓN



UBICACIÓN

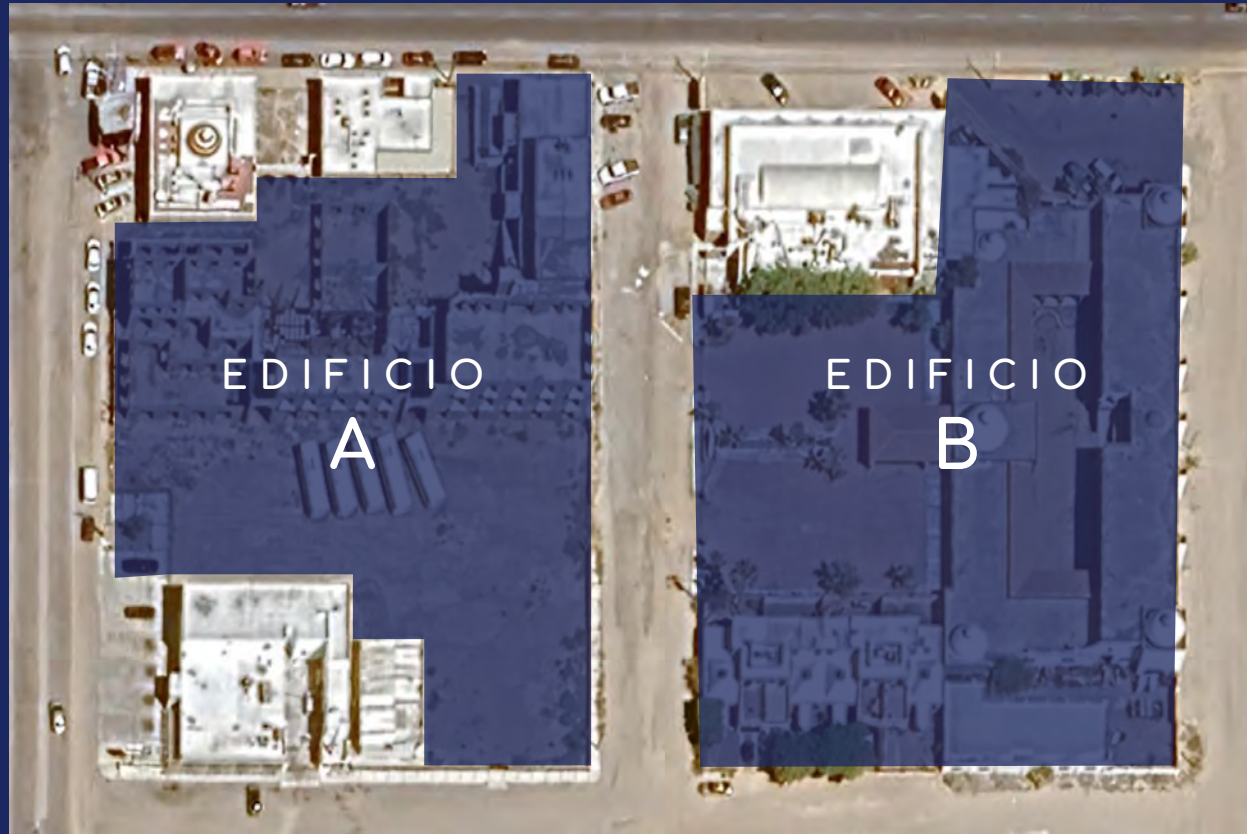


2 edificios en obra, con un 50% de avance,
ubicados en Av. Freemont (la 2da . Avenida mas importante de la ciudad) esquina Av. Sinaloa.

EDIFICIO A



En 3 niveles con 2,600 m2
construidos y posibilidad de
crecimiento de 8,000 m2.

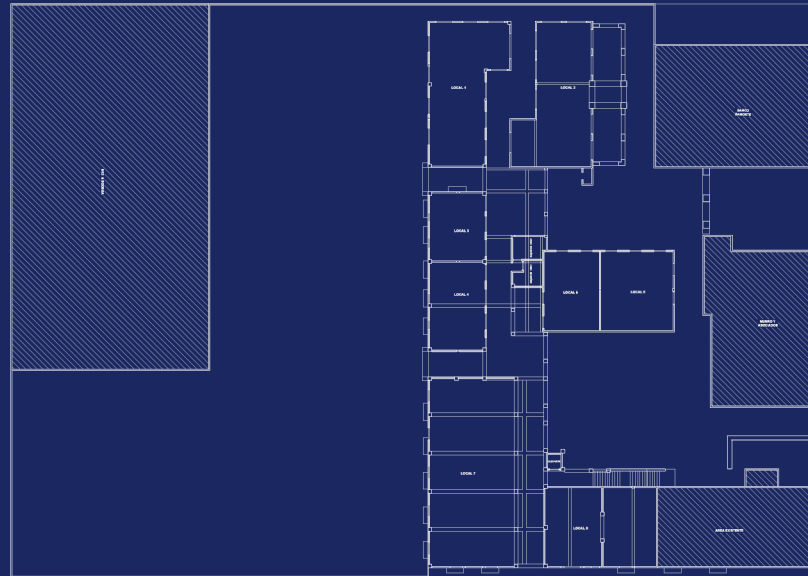


EDIFICIO B

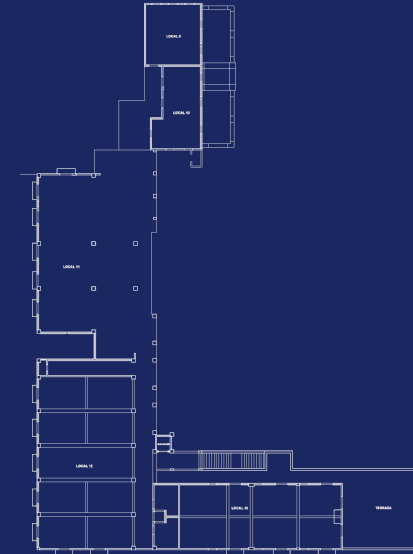


Con 2,100m2 de construccion,
patio central y 30 aulas
disponibles de 45m2 c/u
aprox.

EDIFICIO A

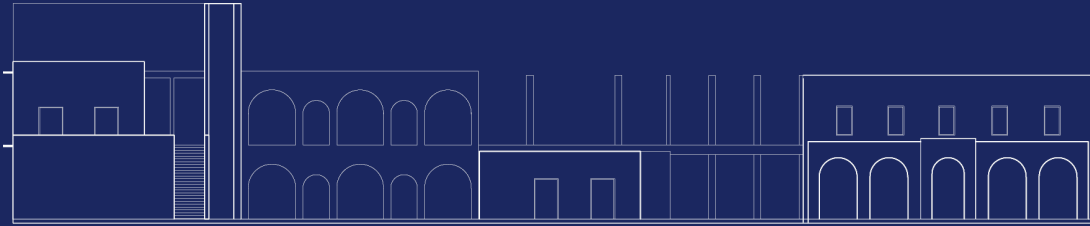


PLANO ARQUITECTONICA PLANTA BAJA.
METROS CUADRADOS AREA HABITABLE: 1.408,40 M²

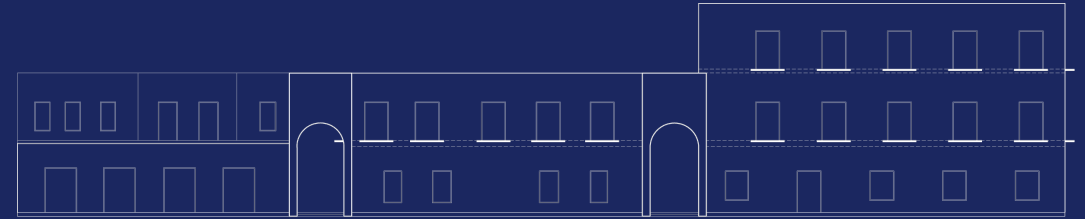


PLANO ARQUITECTONICA PLANTA ALTA.
METROS CUADRADOS AREA HABITABLE: 1.217,50 M²

EDIFICIO A



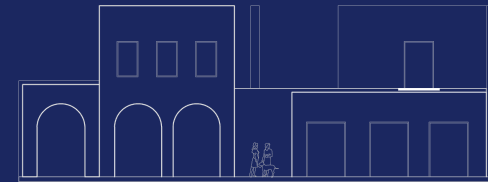
FACHADA LADO NORTE.



FACHADA LADO SUR.

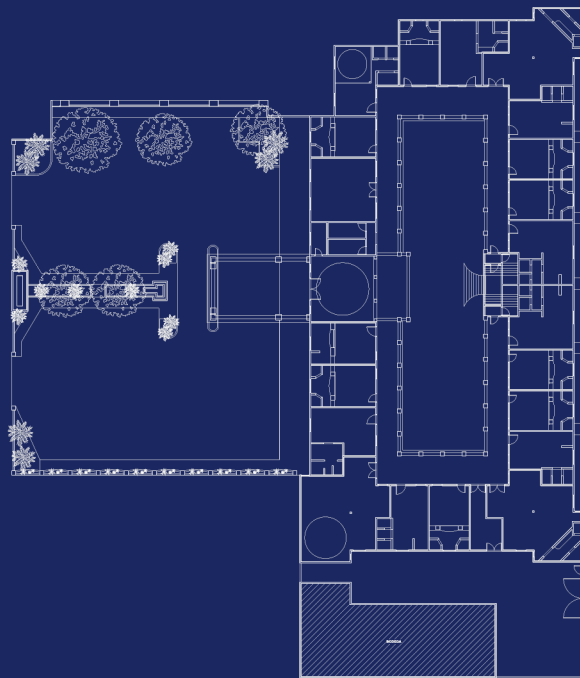


FACHADA LADO ORIENTE.



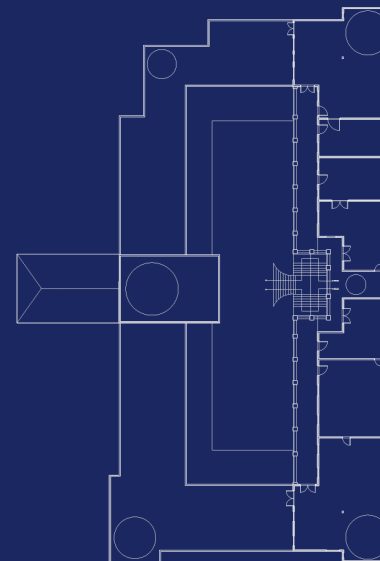
FACHADA LADO PONIENTE.

EDIFICIO B



PLANO ARQUITECTONICA PLANTA BAJA.

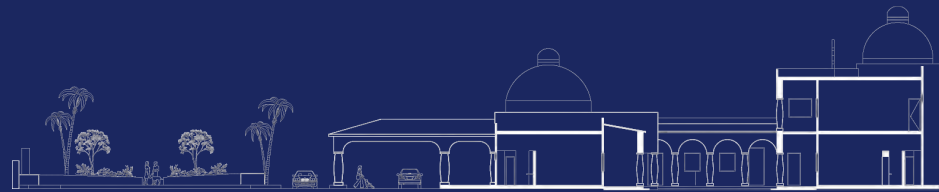
METROS CUADRADOS AREA HABITABLE: 1.318,88 M²
METROS CUADRADOS AREA TERRAZA: 393,13 M²



PLANO ARQUITECTONICA PLANTA ALTA.

METROS CUADRADOS AREA HABITABLE: 971,35 M²
METROS CUADRADOS AREA DE ANEADOR: 181,028 M²

EDIFICIO B



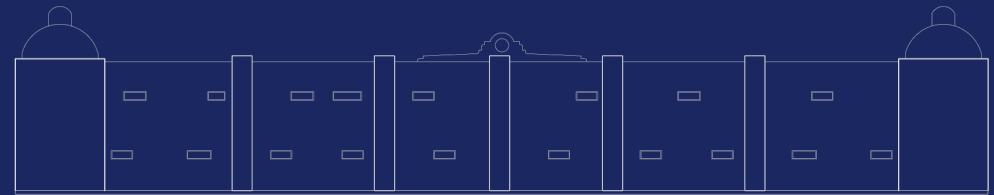
CORTE LONGITUDINAL Y - Y'



CORTE TRANSVERSAL X - X'



FACHADA LADO PONIENTE.



FACHADA LADO ORIENTE.



FACHADA LADO SUR.

PACEM Inmobiliaria desarrolla el 100% de inversion
para entregarlo bajo los estandares y especificaciones solicitadas,
generando un contrato de arrendamiento a mediano/largo plazo

PACEM Inmobiliaria tiene la certeza
de que Puerto Peñasco está listo
para tener una Universidad Privada de alto nivel